

第13回高校・高専気象観測機器コンテスト 最終選考会



2024年12月21日[土]

11:00-16:00

表彰式

15:00-

予約不要

乗船料無料

会場

日本で三代目の
南極観測船SHIRASE5002

船橋市高瀬町2京葉食品コンビナート南岸壁

アクセス

JR新習志野駅より 無料シャトルバス運行

※どなたでも最終選考会をご覧頂けます。通常の船内見学はできません。

高校・高専気象観測機器コンテスト

当財団では、高校、高等専門学校(高専)学生の皆様を対象として、気象に関する現象を測るツール(道具)について、従来の概念にとらわれない自由な発想やアイデアを春から夏にかけて募集しました。これらのアイデアの中から実際の『観測機器』を製作し、観測を続けてもらいました。こちらは、その最終選考会です。

このコンテストは2011年から開催し、今年で13回目となります。これまでの参加数は延べ59校390作品にのぼり、13回目の今回は応募22校41作品がありました。

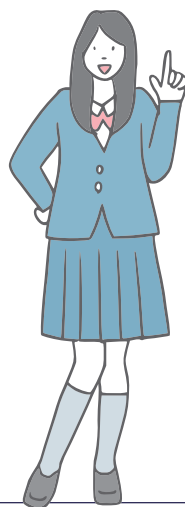
ぜひ、学生たちが思考を凝らして製作した作品をSHIRASE5002の船上でご覧ください。

最終選考会出場校

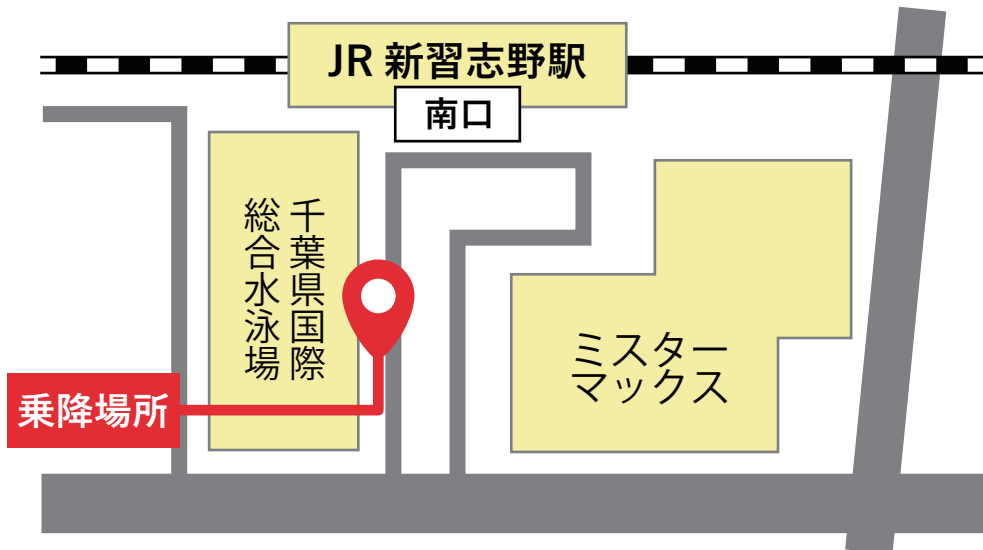
- 市立札幌旭丘高等学校
- 立命館慶祥高等学校
- 茨城県立日立第一高等学校
- 海城中学高等学校
- 東京都立立川高等学校
- 東京都立産業技術高等専門学校
- サレジオ工業高等専門学校
- 木更津工業高等専門学校
- 神奈川県立相模原弥栄高等学校
- 鳥羽商船高等専門学校
- 大阪明星高等学校
- 神戸市立工業高等専門学校
- 香川高等専門学校
- 呉工業高等専門学校
- 飛鳥未来高等学校
- 熊本県立宇土高等学校
- 宮崎県立佐土原高等学校
- 鹿児島県立国分高等学校
- 池田学園池田中学・高等学校
- 鹿児島県立大島高等学校

プログラム

- 11:00 開会式
- 11:30 ポスターセッション第一部
* 選考委員による審査 *
- 12:15 昼食
注) 船内に食事の販売はありません
- 13:00 ポスターセッション第二部
* 出場校全員による発表と投票 *
(一般見学者の投票を含む)
- 14:30 観客賞投票締切・休憩
- 15:00 表彰式
- 16:00 閉会



無料シャトルバス



- 乗降場所：JR 京葉線新習志野駅南口バスロータリー国際水泳場前付近
- 行き先：SHIRASE5002 行き

新習志野駅発	SHIRASE 発
10:50	11:00
11:20	11:30
11:50	12:00
12:20	13:20
13:30	13:40
13:50	14:00
14:20	14:30
14:50	15:20
15:30	15:40
15:50	16:10
	16:40

主催

一般財団法人 WNI 気象文化創造センター
<https://www.wxbunga.com/>

